

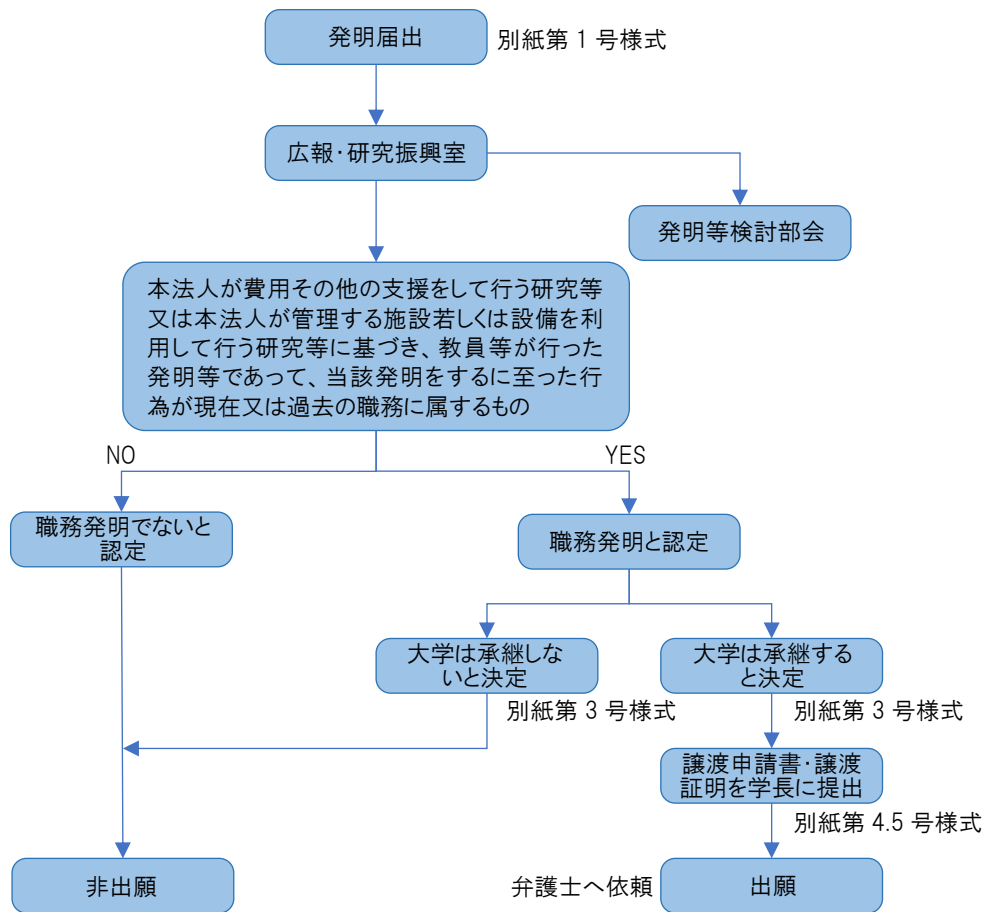


発明等の取扱い

申込発明等から特許出願






国立大学法人宮城教育大学発明等規程第6条1項により、発明等をなしたときは、発明等届出書(別紙第1号様式)を提出することになっております。また、届出のあった発明については、宮城教育大学における特許権に係る権利承継等の基本方針に基づいて帰属が決定されます。

1. 特許出願までのフロー



2. 各種リンク

各種様式【学内限定】(アイコンをクリックしてください)

- ・別紙第1号様式 発明等届出書 
- ・別紙第2号様式 理由書 
- ・別紙第3号様式 通知書 
- ・別紙第4号様式 譲渡申請書 
- ・別紙第5号様式 譲渡証書 
- ・別紙第6号様式 覚書 

[国立大学法人宮城教育大学発明等規程](#) 

[宮城教育大学における特許権に係る権利承継等の基本方針【学内限定】](#) 