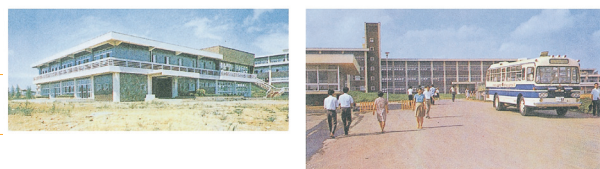


沿革

沿革	
昭和40年 4月 1日 (1965)	国立学校設置法の一部を改正する法律（昭和40年法律第15号）により宮城教育大学設置 小学校教員養成課程、中学校教員養成課程、盲学校教員養成課程設置 附属理科教育研究施設生物部門設置
昭和41年 4月 1日 (1966)	附属理科教育研究施設物理部門増設
昭和42年 4月 1日 (1967)	特別教科（数学、理科）教員養成課程設置 東北大学教育学部附属小学校、附属中学校及び 附属幼稚園を本学に移管
昭和42年 6月 1日	附属養護学校（小学部及び中学部）設置
昭和42年10月 4日	教授会設置
昭和43年 4月 1日 (1968)	仮校舎（仙台市太白区富沢字金山1番地）から現在地に移転 養護学校教員養成課程設置
昭和44年 4月 1日 (1969)	附属養護学校高等部増設
昭和45年 4月 1日 (1970)	附属理科教育研究施設化学部門増設 病虚弱児教育教員養成課程（1年課程）設置
昭和46年 4月 1日 (1971)	附属養護学校（仙台市青葉区上杉六丁目4番1号）を現在地に移転
昭和47年 4月 1日 (1972)	言語障害児教育教員養成課程設置
昭和47年 5月 1日	保健管理センター設置
昭和48年 4月 1日 (1973)	幼稚園教員養成課程設置
昭和49年 4月11日 (1974)	附属授業分析センター設置
昭和50年 4月 1日 (1975)	病虚弱児教育教員養成課程（1年課程）廃止 特殊教育特別専攻科（病虚弱教育専攻）設置 言語障害児教育教員養成課程（1年課程）設置
昭和63年 4月 1日 (1988)	大学院教育学研究科（修士課程）設置
平成 3年 9月11日 (1991)	情報処理センター設置
平成 6年 4月 1日 (1994)	言語障害児教育教員養成課程（1年課程）廃止 特殊教育特別専攻科（言語障害教育専攻）設置
平成 8年 4月 1日 (1996)	小学校教員養成課程、中学校教員養成課程、盲学校教員養成課程、養護学校教員養成課程、 言語障害児教育教員養成課程、幼稚園教員養成課程、特別教科（数学、理科）教員養成課程廃止 学校教育教員養成課程、障害教育教員養成課程、生涯教育総合課程設置
平成 9年 4月 1日 (1997)	附属理科教育研究施設廃止 附属環境教育実践研究センター設置
平成10年 4月 9日 (1998)	附属授業分析センター廃止 附属教育臨床総合研究センター設置
平成12年 4月 1日 (2000)	大学院教育学研究科（修士課程）夜間主コース設置 運営諮問会議設置
平成13年 4月 1日 (2001)	副学長設置 事務局一元化
平成16年 4月 1日 (2004)	国立大学法人法（平成15年法律第112号）により国立大学法人宮城教育大学発足
平成16年 9月15日	附属特別支援教育総合研究センター設置
平成16年12月 8日	附属国際理解教育研究センター設置
平成17年 4月 1日 (2005)	附属学校部設置
平成19年 4月 1日 (2007)	学校教育教員養成課程、障害児教育教員養成課程、生涯教育総合課程廃止 初等教育教員養成課程、中等教育教員養成課程、特別支援教育教員養成課程設置 特殊教育特別専攻科（病虚弱教育専攻、言語障害教育専攻）を特別支援教育特別専攻科（病弱教育専攻）に改組 附属養護学校を附属特別支援学校に名称変更 事務組織を改組



沿革	
平成19年10月 1日	教育臨床総合研究センターを教育臨床研究センターに改組
平成20年 4月 1日 (2008)	大学院教育学研究科専門職学位課程高度教職実践専攻（教職大学院）設置 事務組織を改組
平成21年 4月 1日 (2009)	しょうがい学生支援室設置
平成22年 4月 1日 (2010)	特別支援教育特別専攻科廃止 大学院教育学研究科（修士課程）夜間主コース廃止
平成23年 1月20日 (2011)	附属・小学校英語教育研究センター設置
平成23年 4月 1日	キャリアサポートセンター設置 事務組織を改組
平成23年 5月18日	幼小連携推進研究室設置
平成23年 6月28日	教育復興支援センター設置
平成25年 3月31日 (2013)	大学院教育学研究科修士課程学校教育専攻廃止
平成27年10月18日 (2015)	創立50周年（平成27年10月17日 宮城教育大学創立50周年記念式典挙行）
平成28年 4月 1日 (2016)	教育復興支援センター廃止 附属防災教育未来づくり総合研究センター設置
平成29年 3月 1日 (2017)	附属環境教育実践研究センター、附属特別支援教育総合研究センター、附属国際理解教育研究センター、 附属教育臨床研究センター、附属・小学校英語教育研究センター、幼小連携推進研究室廃止 教員キャリア研究機構設置
平成31年 4月 1日 (2019)	附属防災教育未来づくり総合研究センター廃止 防災教育研修機構設置
令和 2年 4月 1日 (2020)	情報処理センター廃止 情報活用能力育成機構設置 アドミッションオフィス設置 事務組織を改組
令和 3年 4月 1日 (2021)	大学院教育学研究科修士課程募集停止 教員キャリア研究機構廃止 東北学校教育共創機構設置
令和 4年 4月 1日 (2022)	学部改組（予定）



歴代学長

石津 照重 (併任) ISHIZU Teruji	昭和40年 4月 1日～昭和40年10月 4日	伊藤 光威 ITO Terutake	平成 2年 6月16日～平成 5年 6月15日
平 重道 (事務取扱) TAIRA Shigemichi	昭和40年10月 5日～昭和41年 4月11日	伊藤 博義 ITO Hiroyoshi	平成 5年 6月16日～平成 6年 7月31日
金倉 圓照 KANAKURA Ensho	昭和41年 4月12日～昭和44年 6月15日	江崎 陽一郎 ESAKI Yoichiro	平成 6年 8月 1日～平成 9年 7月31日 平成 9年 8月 1日～平成12年 7月31日
林 竹二 HAYASHI Takeji	昭和44年 6月16日～昭和47年 6月15日 昭和47年 6月16日～昭和50年 6月15日	横須賀 薫 YOKOSUKA Kaoru	平成12年 8月 1日～平成15年 7月31日 平成15年 8月 1日～平成18年 7月31日
山本 義一 YAMAMOTO Giichi	昭和50年 6月16日～昭和53年 6月15日	高橋 孝助 TAKAHASHI Kosuke	平成18年 8月 1日～平成22年 3月31日 平成22年 4月 1日～平成24年 3月31日
大塚 徳郎 OTSUKA Tokuro	昭和53年 6月16日～昭和56年 6月15日 昭和56年 6月16日～昭和59年 6月15日	見上 一幸 MIKAMI Kazuyuki	平成24年 4月 1日～平成28年 3月31日 平成28年 4月 1日～平成30年 3月31日
菅野 正 KANNO Masashi	昭和59年 6月16日～昭和62年 6月15日 昭和62年 6月16日～平成 2年 6月15日	村松 隆 MURAMATSU Takashi	平成30年 4月 1日～