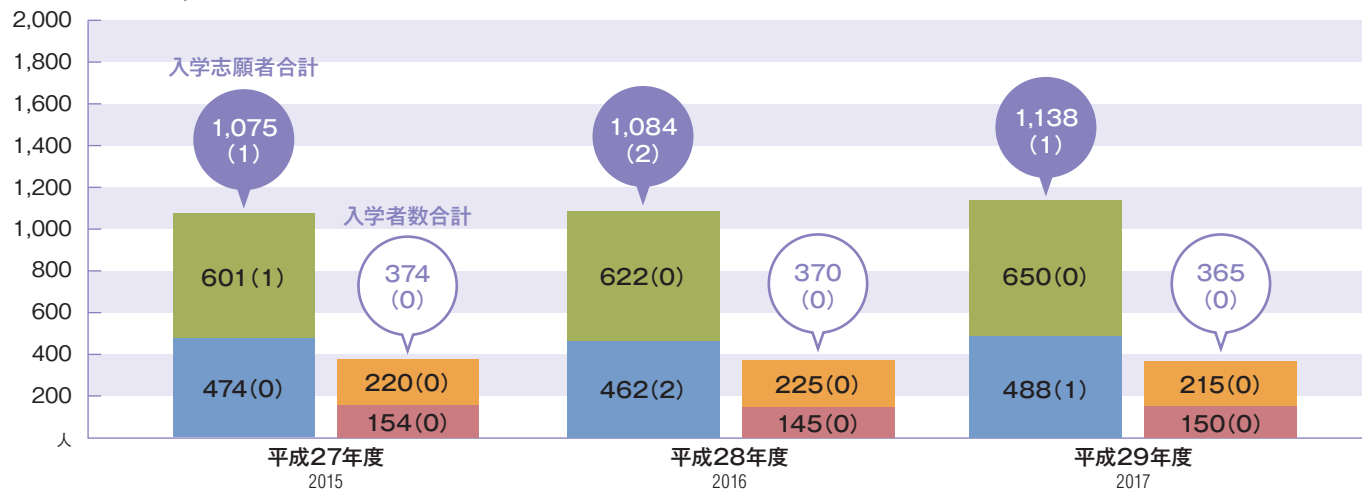


入学者について

Admission Affairs

入学志願者数及び入学者数 Number of Applicants and Enrolled Students

教育学部 Faculty of Education



入学定員 345人 The Number of the Students Enrolled
入学志願者数 (男) Number of Applicants (male)
入学志願者数 (女) Number of Applicants (Female)
入学者数 (男) Number of Students Admitted (male)
入学者数 (女) Number of Students Admitted (Female)

(注) ()内は、外国人留学生内数を示す。 Note: () number including overseas students.

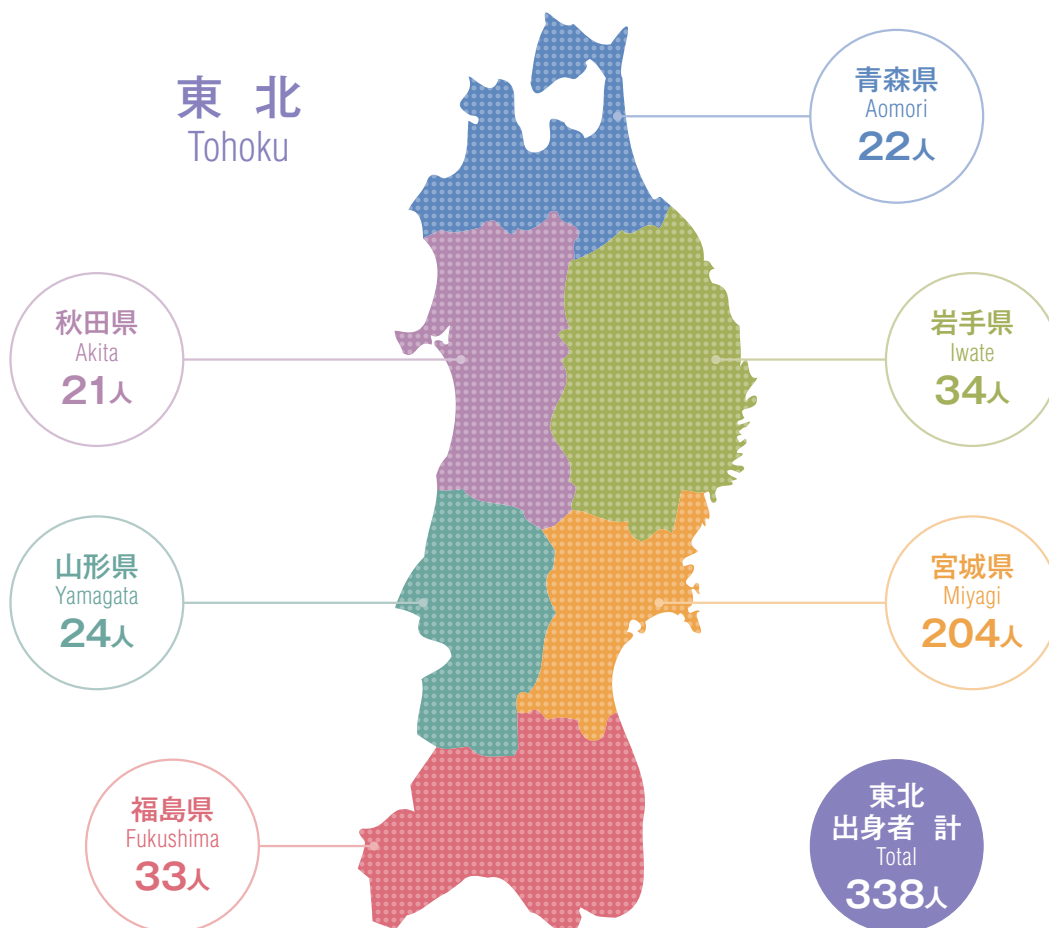
大学院教育学研究科 Graduate School of Education

区分 Classification	平成27年度 2015		平成28年度 2016		平成29年度 2017	
	修士課程 Master's Course	専門職学位課程 (教職大学院) Specialist Degree Course (Graduate School for Teacher Training)	修士課程 Master's Course	専門職学位課程 (教職大学院) Specialist Degree Course (Graduate School for Teacher Training)	修士課程 Master's Course	専門職学位課程 (教職大学院) Specialist Degree Course (Graduate School for Teacher Training)
入学定員 The Number of the Students Enrolled	25	32	25	32	25	32
入学志願者数 Number of Applicants	男 Male	17 (1)	20	19 (1)	24	29
	女 Female	23 (3)	6	18 (3)	13	19 (4)
	計 Total	40 (4)	26	37 (4)	37	40 (4)
入学者数 Number of Students Admitted	男 Male	11 (0)	17	10	19	16
	女 Female	15 (2)	6	9 (1)	12	13 (3)
	計 Total	26 (2)	23	19 (1)	31	29 (3)

(注) ()内は、外国人留学生の内数を示す。
 Note: () number including overseas students.

入学者の地域別人数 (平成29年度) Enrollment Statistics Hometown of Students 2017

教育学部
Faculty of Education
365人



区分 (Classification)	北海道 (Hokkaido)	東北 (Tohoku)	関東 (Kanto)	中部 (Chubu)	近畿 (Kinki)	中国 (Chugoku)	四国 (Shikoku)	九州・沖縄 (Kyushu - Okinawa)	外国 (Foreign Countries)	高卒程度認定 (Certificate for Students Achieving the Proficiency Level of Upper Secondary School Graduates)	計 (Total)
教育学部 (Faculty of Education)	2	338	15	7	0	2	1	0	0	0	365

大学院教育学研究科 Graduate School of Education (現職教員は、現職校所在地)

区分 (Classification)	出身地 (Region of Birth)	宮城県 (Miyagi)	青森県 (Aomori)	岩手県 (Iwate)	秋田県 (Akita)	山形県 (Yamagata)	福島県 (Fukushima)	その他 (Others)	計 (Total)
専門職学位課程 (教職大学院) (Specialist Degree Course (Graduate School for Teacher Training))		25	1	2	0	1	5	2	36
修士課程 (Master's Course)		16	1	1	1	1	4	5	29

奨学生数 (平成28年度) Number of Scholarship Students 2016

区分 (Classification)	人数 (Number of Students)	%
教育学部 (Faculty of Education)	637	42
教育学研究科 (Graduate School of Education)	21	21

■: Number of Students Obtaining Scholarships from Japan Student Service Organization

日本学生支援機構: 1